

Pravěké umění

Doba kamenná – do 3500 př.

Doba bronzová – 3500 – 1100 př.

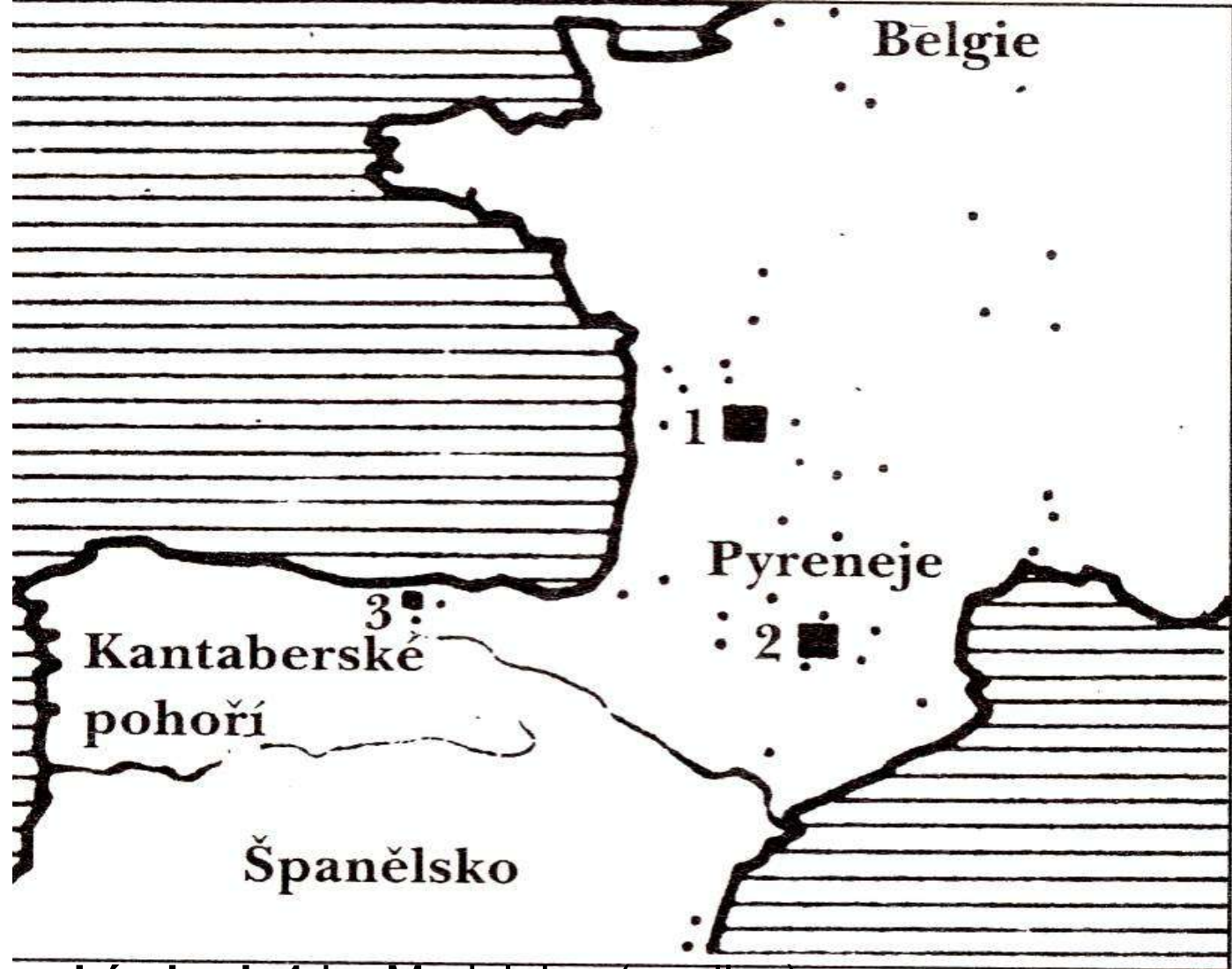
Doba železná – od 1100 př.

Pravěké umění

- Pravěké umění jako předmět bádání je pozdním objevem. Je známé teprve sto padesát let.
- Dělí se do období dle použitého materiálu k výrobě nástrojů.
- Toto roztrídění formuloval dánský archeolog Christian Thomsen (1788 – 1865).

Doba kamenná – do 3500 př.

- Střední paleolit.
- Neandrtálec.
- Kultura této doby se shrnuje do období **mousterien** (musterjen) (jeskyně Le Moustier – Francie).
- Nástroje moustérienu jsou již velmi rozmanité, klíny, nože, rydla, škrabáky, vrtáky.
- Objeveny u řeky Neandertal u Düsseldorfu, u nás v jeskyni Šipka u Štranberka v Čechách.
- Nástěnné malby – frankokantaberský okruh.

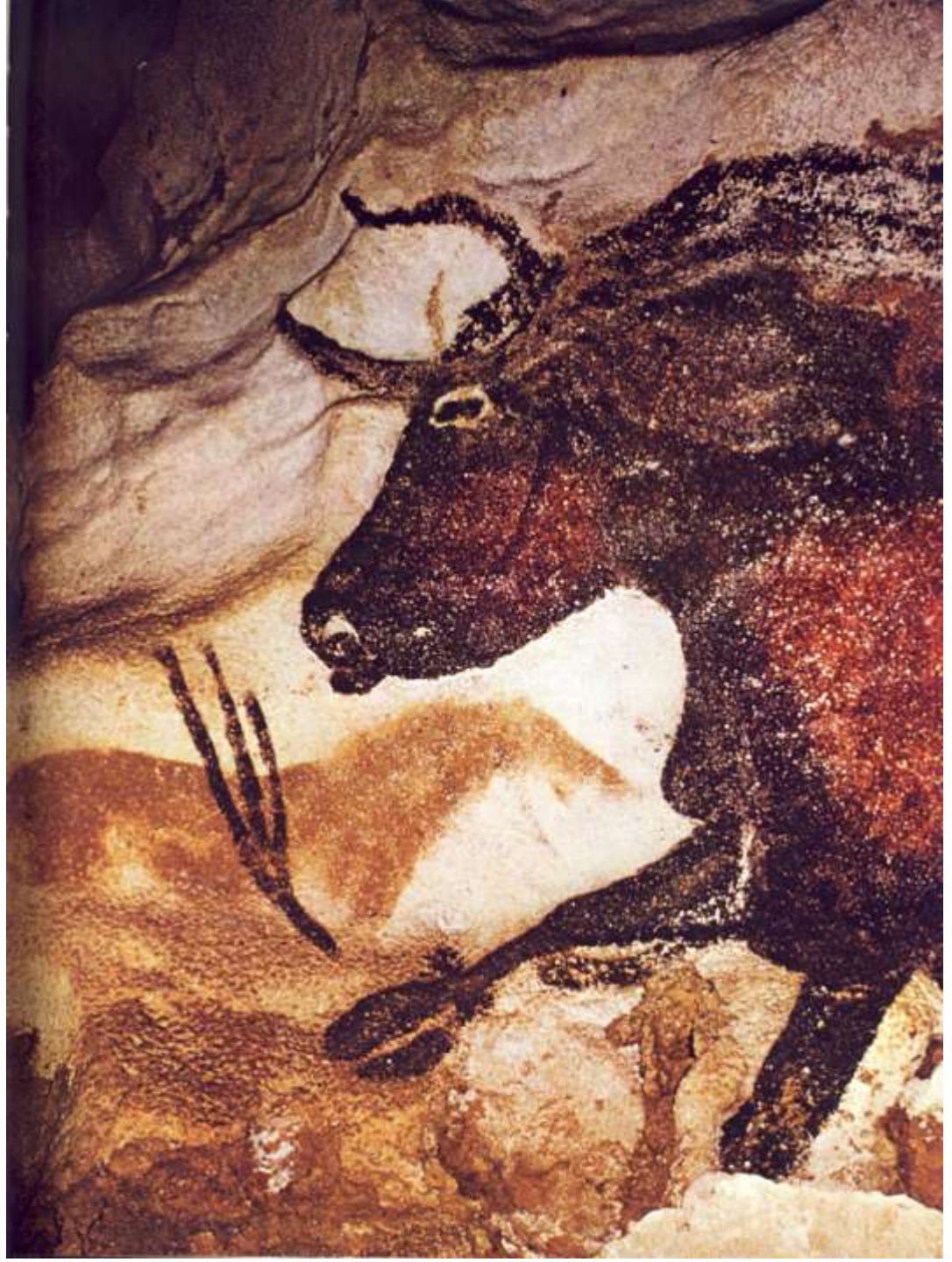


frankokantaberský okruh 1 La Madelaine (madlen),
Lausel (losel), Lascaux (lasko), Font de Gaume (fondegóm), Les
Comberelles (l komberel), Rouffignac (rufiňak)
2 Les Trois Frères (l troa frér), Le Tuc d Audouber (l tyk dodubér)
3 Altamira

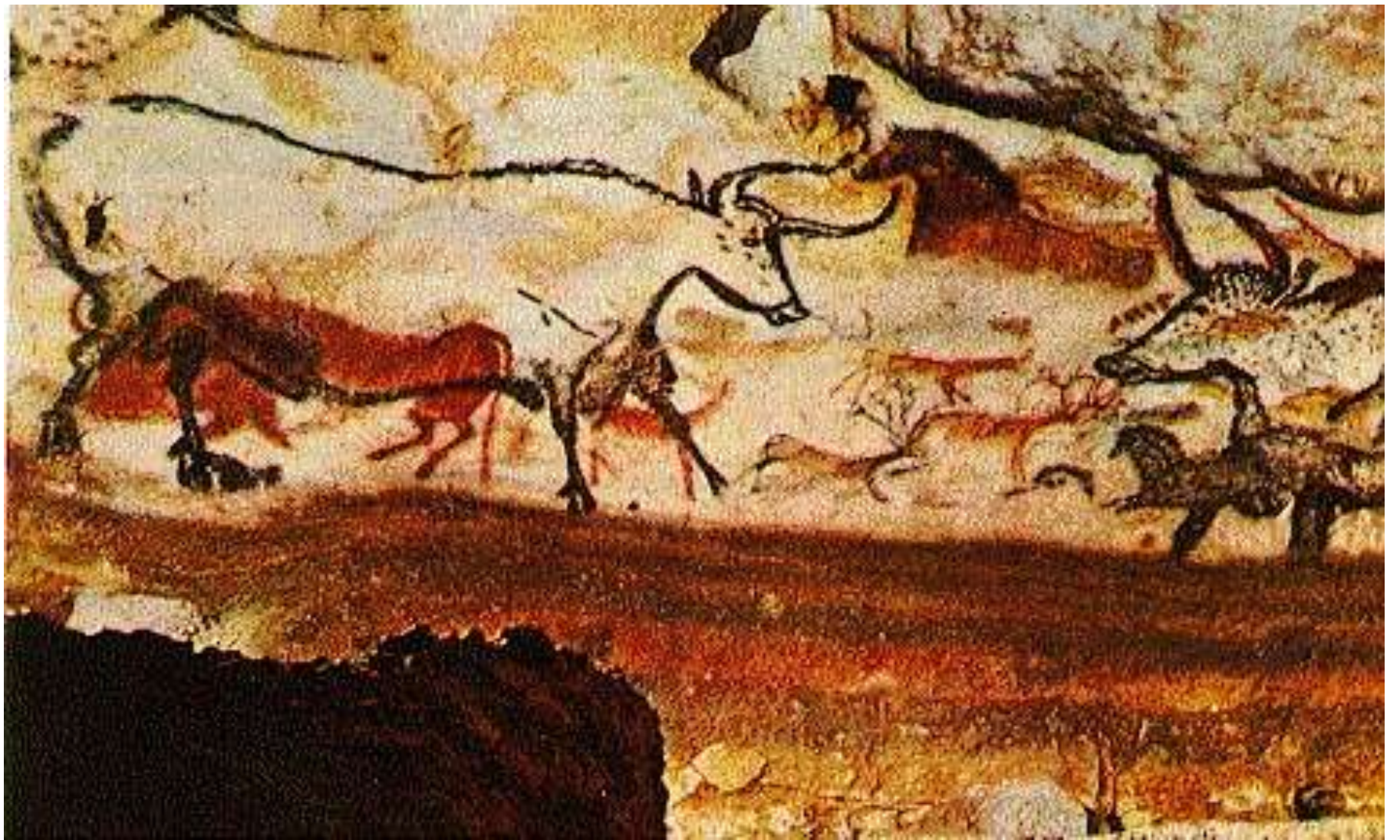
Malířství

- *périgordská škola*
(13500př.n.l.)
- Lascaux – Síň býků,
kroucená
perspektiva,
stříkaná malba,
lineární obrazy, (DU.
Str. 15, 16, 17)





Černý býk, Lascaux





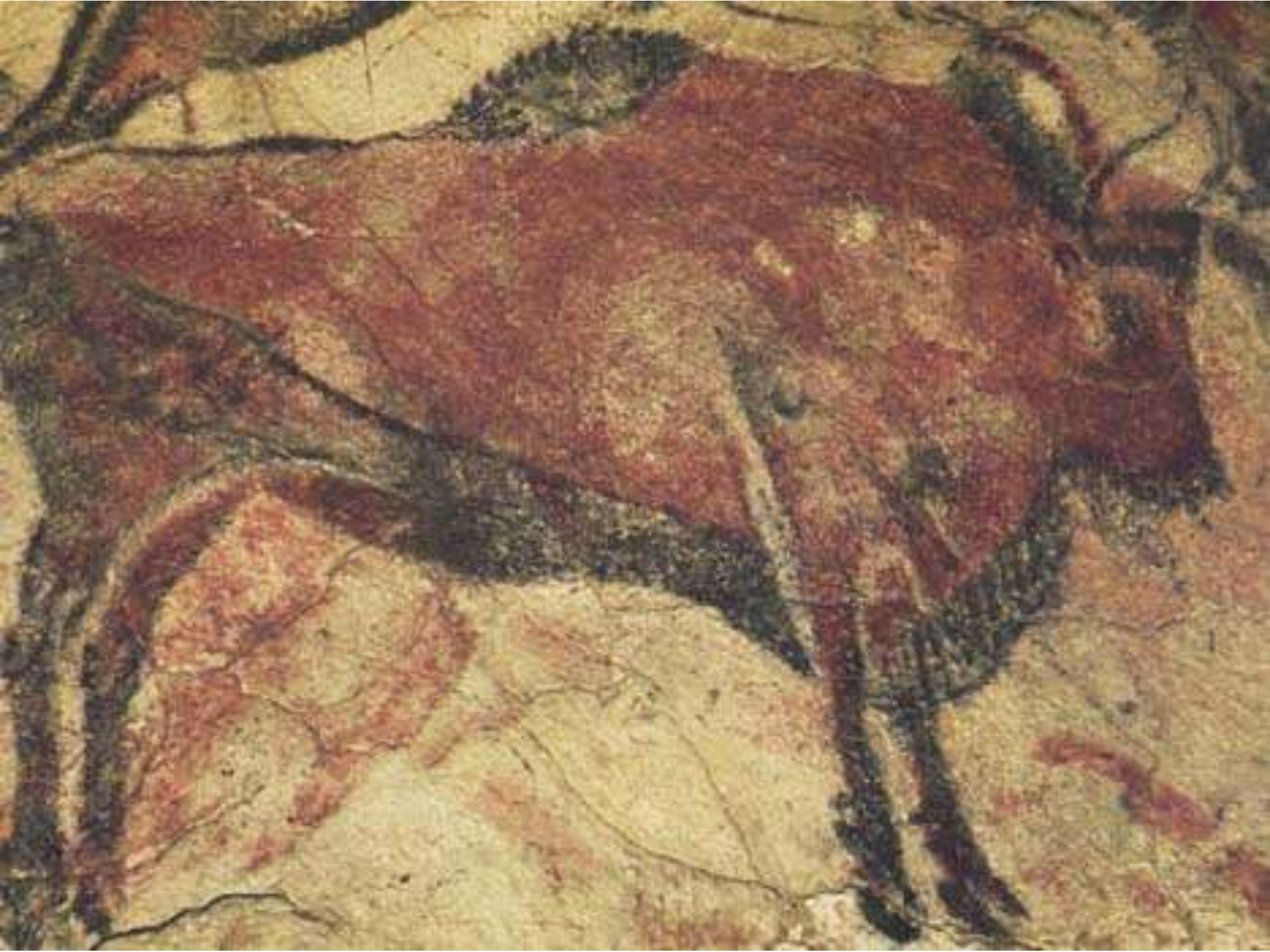


magdalénská škola

- La Madelaina (10 -15 tisíc let př.n.l.)
- Normální perspektiva
- Postavy v tématických skupinách
- Významné jeskyně, Rouffigac
- Les Combarelles
- Font de Gaumi
- Les Trois Frères
- Altamira



Altamira



zoomorfní námět

- Motivací ke vzniku díla byl
- lovecký kult,
- kult plodnosti a magie,
- abstrakce,
- geometrizace, abstraktní ornamenty – klikatky, zubořez.

Sochařství

- Antropomorfní
- Venuše
- Věstonice
- Willendorf
- Menton
- Laussel – Venuše s rohem

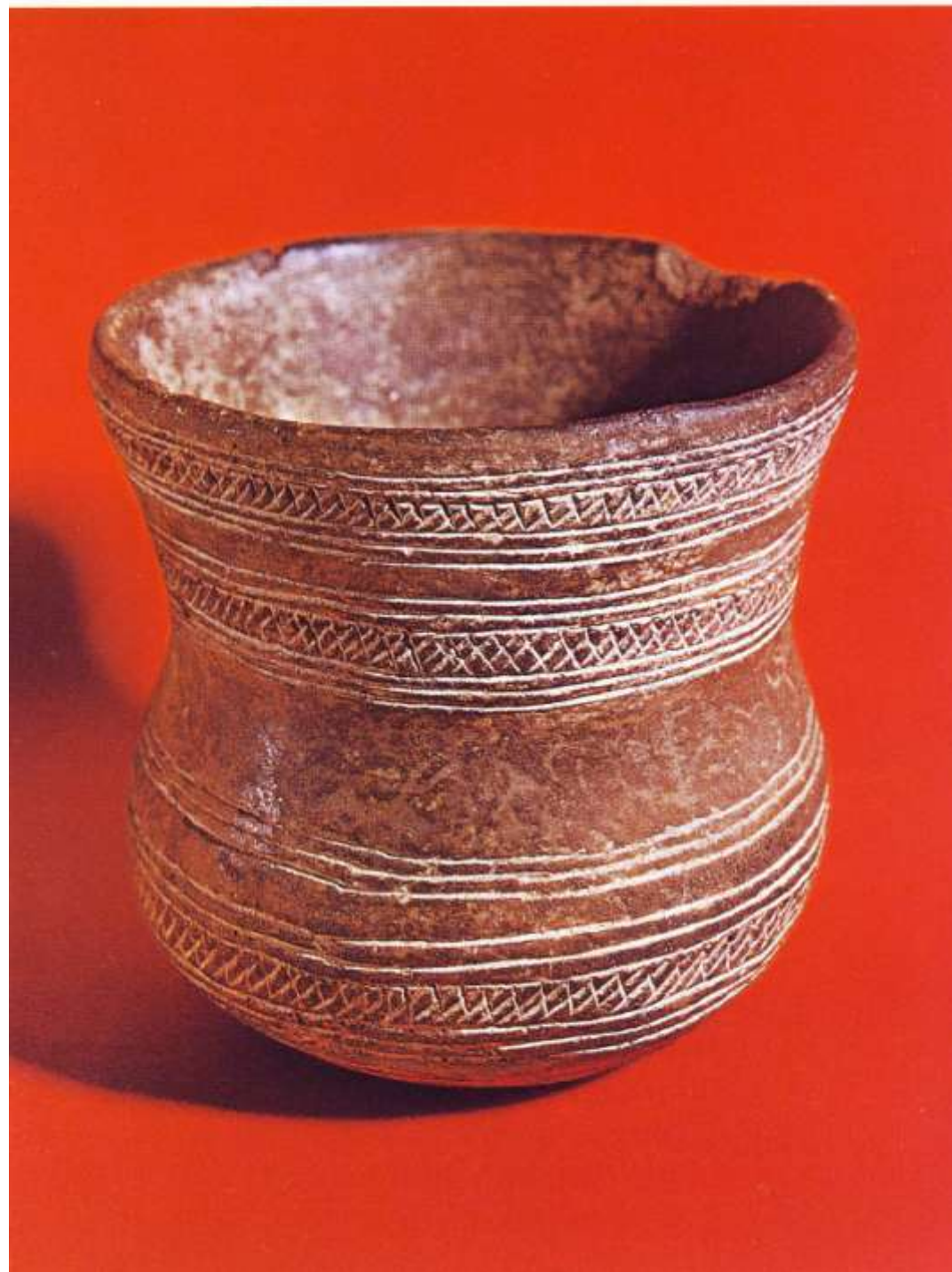


Venuše s rohem, Laussel

Mezolit

- **Keramika**
- Volutová
- Vypichovaná
- Lineární

Zvoncový pohár,
Ciempozuelos



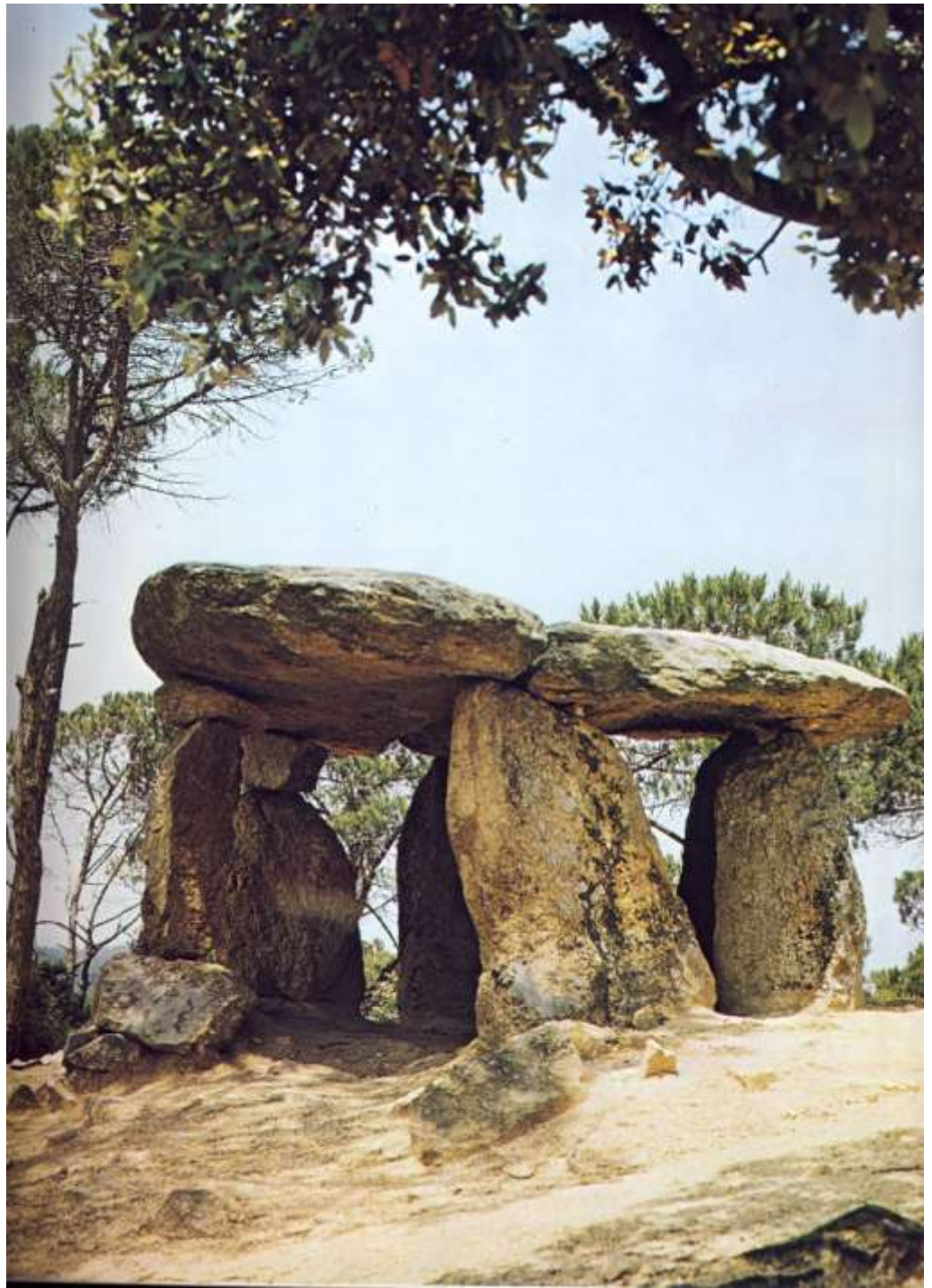
Architektura

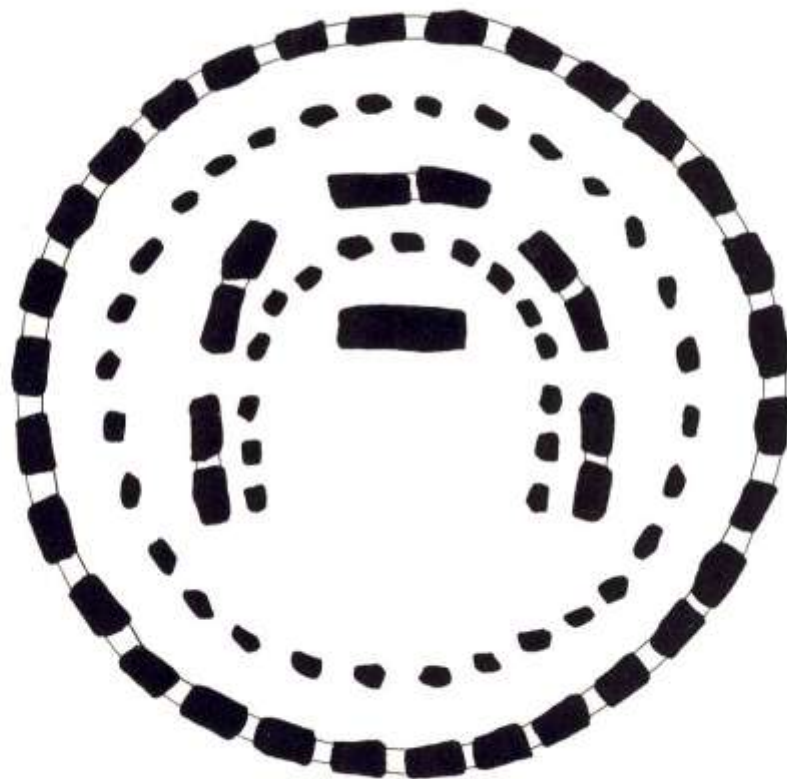
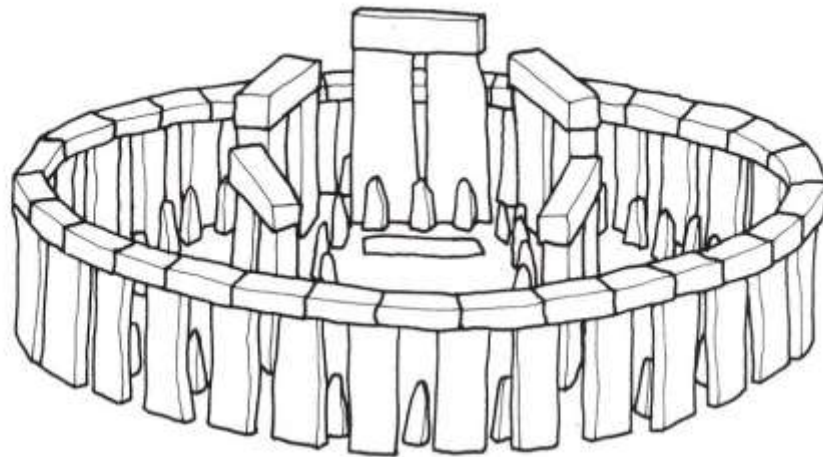
- Megalitické stavby:
- Menhir
- Dolmen
- Kromlech



Menhiry Carnak

Dolmen, U Barcelony





Stonehenge kromlech